


Č.	Datum	Popis	Vypracoval	Schválil
REVIZE				

Souřadnicový systém S-JTSK, Výškový systém Bpv

Objednatel:	Obec Lety Na Návsi 160 252 29 Lety		LETY Praha-západ
-------------	---	---	-------------------------

Navrhl/vypracoval:	Zodpovědný projektant:	Zhotovitel:  4roads s.r.o. Slunná 541/27 162 00 Praha 6
Karel Sommer	Karel Sommer	
Technická kontrola:	Hlavní inženýr projektu:	
Karel Sommer	Ing. Jan Svoboda	

Kraj:	Středočeský	Čís.sm.obj.:	21011
Katastrální území:	Lety u Dobřichovic, Řevnice	Čís.akce:	21011
Stavba:	Kolizní místo pro cyklisty v Letech, křižovatka Pražská-Řevnická-Na Kovárně	Datum:	05/2022
		Formát:	-
		Měřítko:	-
		Část:	Stavební část
Objekt:	SO 430 Veřejné osvětlení přechodů	Číslo přílohy:	D.2.1.02
Příloha:	Světelně technický výpočet		

svítidla AMPERA MAXI / 96 LED / 500 mA / 5145 / NW / 153 W

Project : Přechod Lety - 4x7,5

File : ... \Moje\OSVTLE~2\4MX8M~1\Prechod.lpf

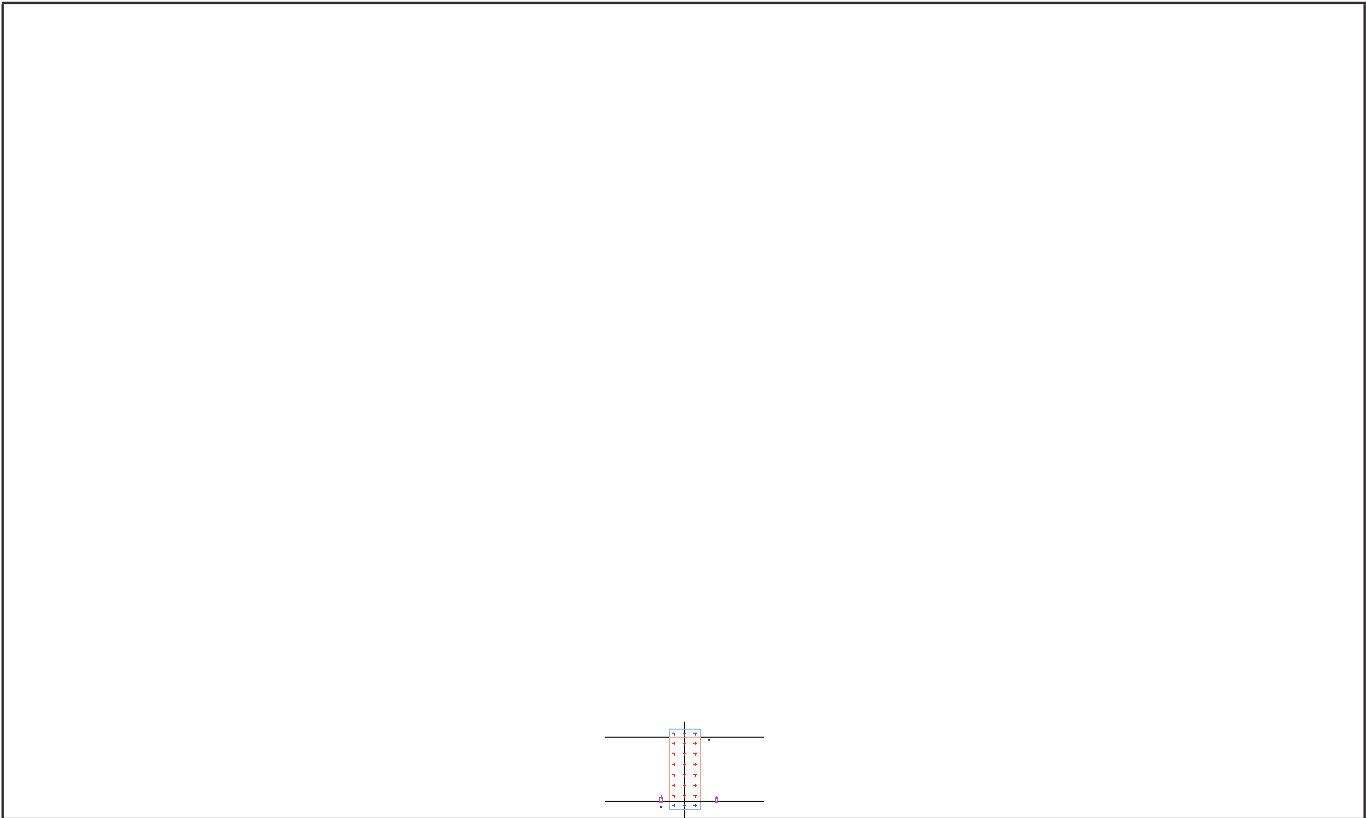
Summary

Grid summary

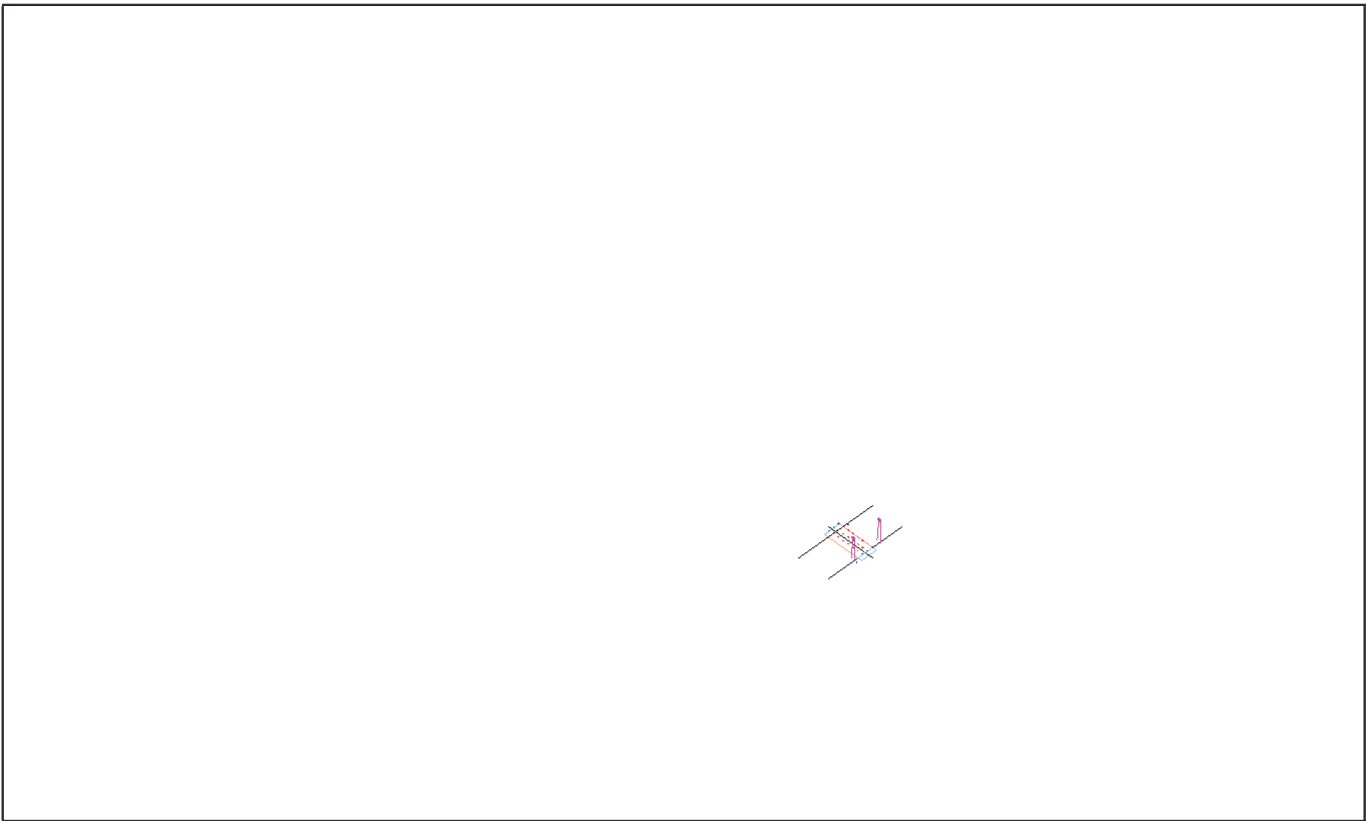
Average type : Arithmetic (A) or Weighted (W)

Zakladni prostor A svítidlo 1 (1)	Min	Max	Ave (A)	Min/Max	Min/Ave
Illuminance (lux)	57,9	169,8	87,9	34,1	65,9
Doplňkový prostor B1 svítidlo 1 (2)	Min	Max	Ave (A)	Min/Max	Min/Ave
Illuminance (lux)	46,4	62,7	51,9	73,9	89,4
Doplňkový prostor B2 svítidlo 1 (3)	Min	Max	Ave (A)	Min/Max	Min/Ave
Illuminance (lux)	38,6	71,3	52,6	54,2	73,4
Zakladni prostor A svítidlo 2 (4)	Min	Max	Ave (A)	Min/Max	Min/Ave
Illuminance (lux)	32,8	152,5	83,1	21,5	39,4
Doplňkový prostor B1 svítidlo 2 (5)	Min	Max	Ave (A)	Min/Max	Min/Ave
Illuminance (lux)	30,4	59,7	48,0	50,9	63,3
Doplňkový prostor B2 svítidlo 2 (6)	Min	Max	Ave (A)	Min/Max	Min/Ave
Illuminance (lux)	31,1	68,2	55,2	45,6	56,3

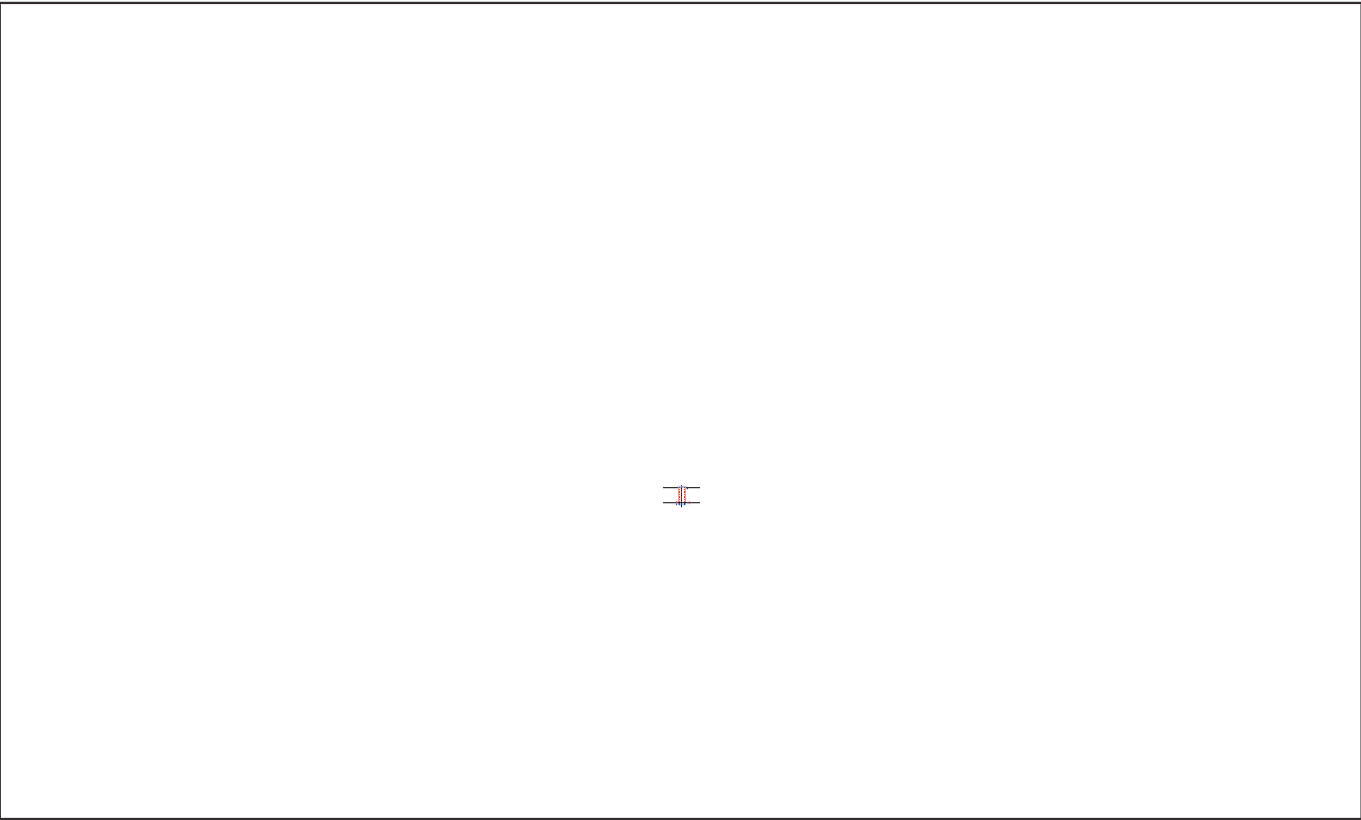
Plan view Configuration (1)



3D View Configuration (1)



Current view Configuration (1)



Grid results

Average type : Arithmetic (A) or Weighted (W)

Zakladni prostor A svitidlo 1 (1) : Illuminance [lux]

Min : 57,9 lux

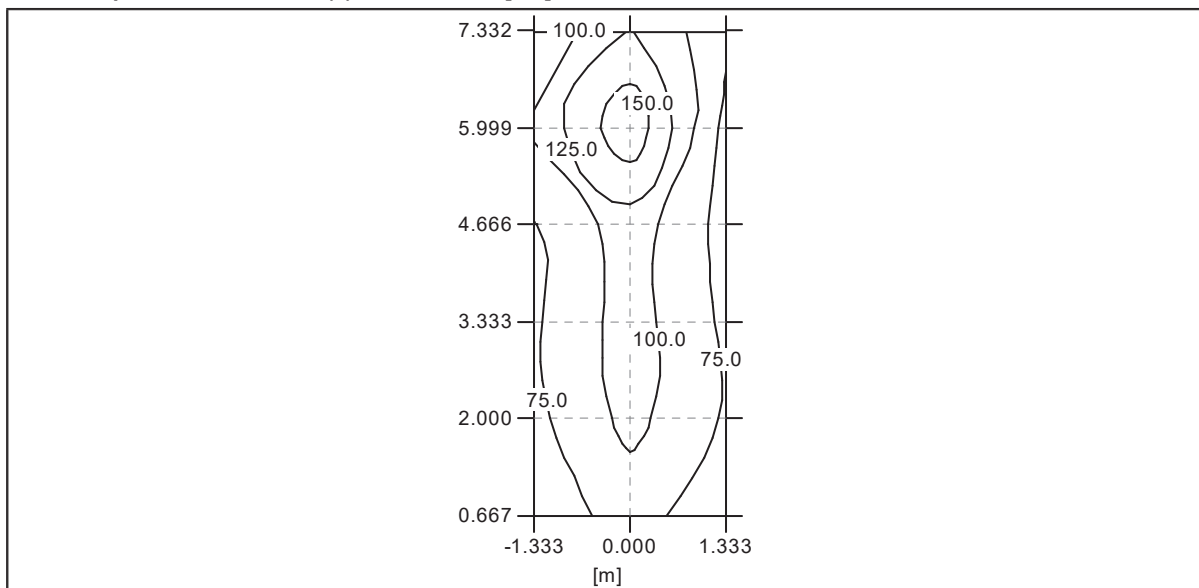
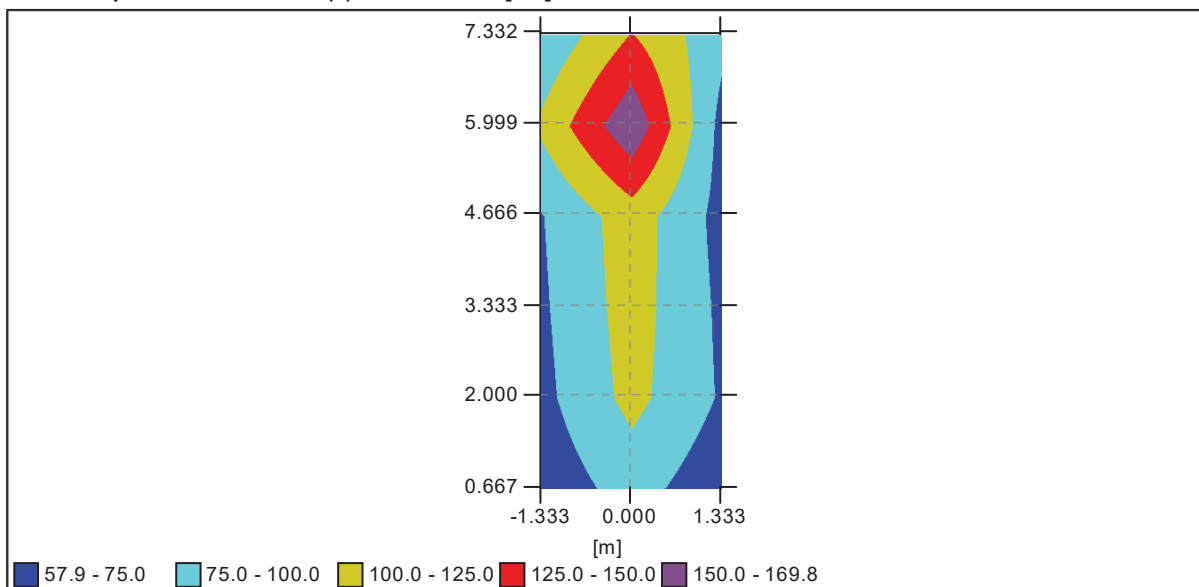
Ave (A) 87,9 lux

Max : 169,8 lux

Uo : 65,9 %

Ug : 34,1 %

7,332	77,9	126,2	81,4
5,999	104,8	169,8	66,1
4,666	73,8	113,2	66,4
3,333	71,3	111,1	70,0
2,000	68,2	107,6	72,1
0,667	58,7	85,1	57,9
Y/X	-1,333	0,000	1,333

Zakladni prostor A svitidlo 1 (1) : Illuminance [lux]**Zakladni prostor A svitidlo 1 (1) : Illuminance [lux]**

Doplňkový prostor B1 svítidlo 1 (2) : Illuminance [lux]

Min : 46,4 lux

Ave (A) 51,9 lux

Max : 62,7 lux

Uo : 89,4 %

Ug : 73,9 %

-0,500	46,5	62,7	46,4
Y/X	-1,333	0,000	1,333

Doplnkový prostor B2 svítidlo 1 (3) : Illuminance [lux]

Min : 38,6 lux

Ave (A) 52,6 lux

Max : 71,3 lux

Uo : 73,4 %

Ug : 54,2 %

8,500	38,6	71,3	48,0
Y/X	-1,333	0,000	1,333

Zakladni prostor A svitidlo 2 (4) : Illuminance [lux]

Min : 32,8 lux

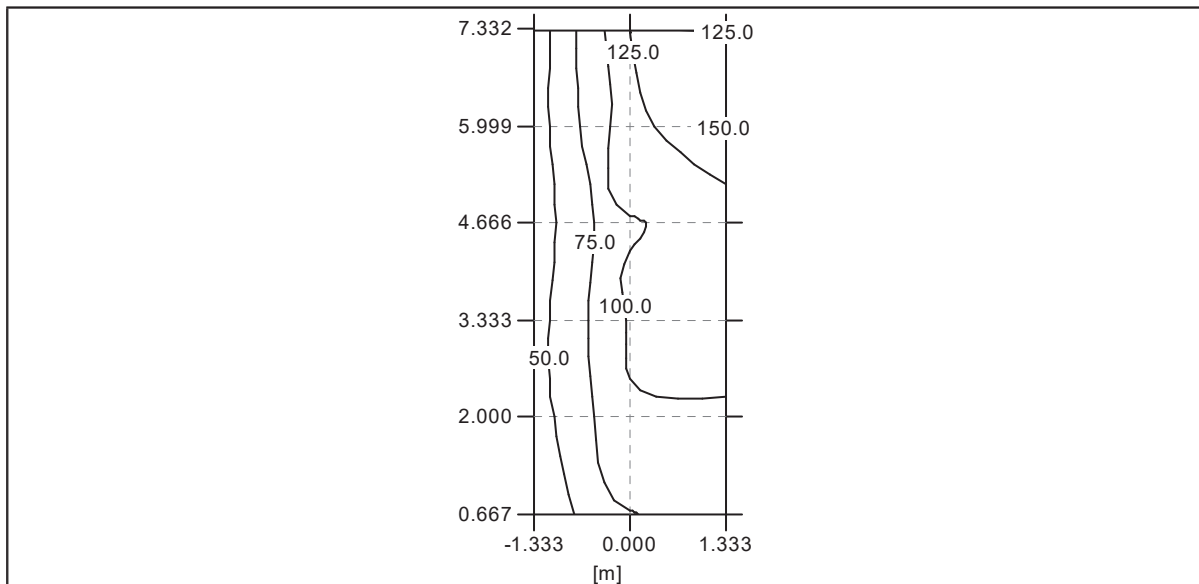
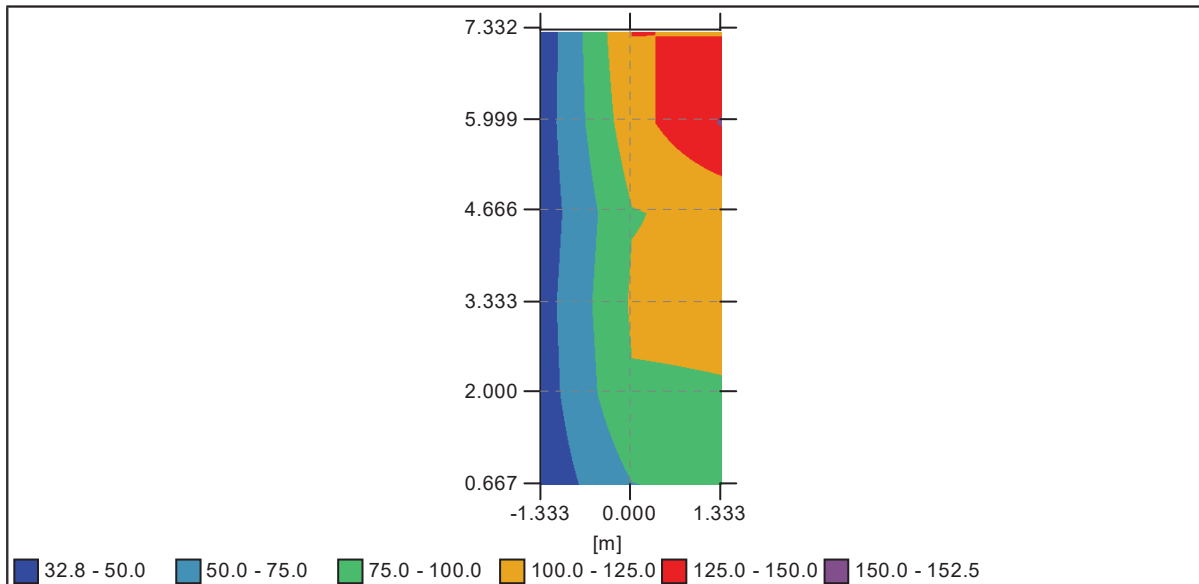
Ave (A) 83,1 lux

Max : 152,5 lux

Uo : 39,4 %

Ug : 21,5 %

7,332	33,1	125,4	123,9
5,999	37,0	115,5	152,5
4,666	35,4	98,8	106,3
3,333	39,3	103,0	103,2
2,000	37,4	98,0	99,2
0,667	32,8	74,3	81,6
Y/X	-1,333	0,000	1,333

Zakladni prostor A svitidlo 2 (4) : Illuminance [lux]**Zakladni prostor A svitidlo 2 (4) : Illuminance [lux]**

Doplňkový prostor B1 svítidlo 2 (5) : Illuminance [lux]

Min : 30,4 lux

Ave (A) 48,0 lux

Max : 59,7 lux

Uo : 63,3 %

Ug : 50,9 %

-0,500	30,4	54,0	59,7
Y/X	-1,333	0,000	1,333

Doplňkový prostor B2 svítidlo 2 (6) : Illuminance [lux]

Min : 31,1 lux

Ave (A) 55,2 lux

Max : 68,2 lux

Uo : 56,3 %

Ug : 45,6 %

8,500	31,1	66,4	68,2
Y/X	-1,333	0,000	1,333

General information

Configuration details

• Configuration (1)

Activated ☒

Matrix	Description	Flux	MF	Luminaire
348062	D:\Program Files (x86)\Schreder\Lighting\Matrices\348062.mat	22,0	0,85	No Picture
348052	D:\Program Files (x86)\Schreder\Lighting\Matrices\348052.mat	22,0	0,85	No Picture

Group details

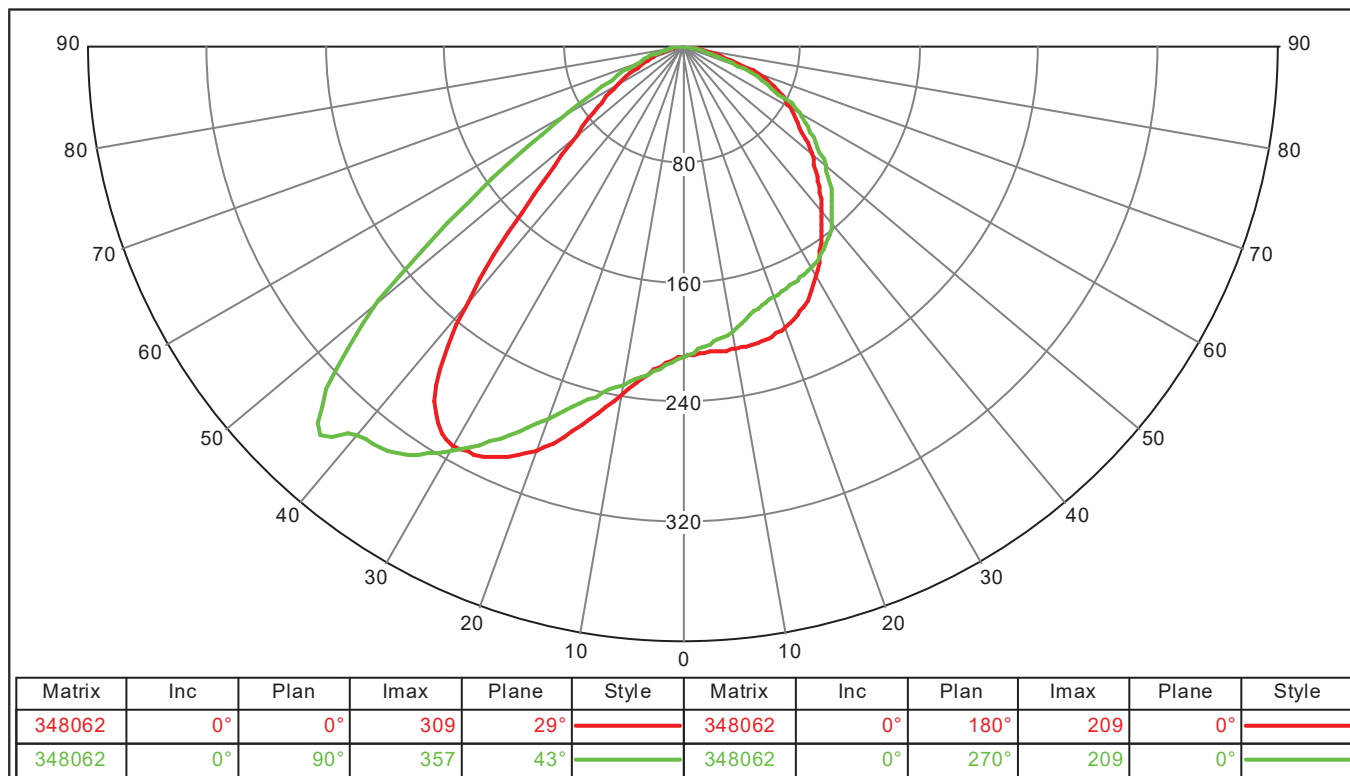
Single								
	N°	Start			Luminaire			
		X	Y	H	Matrix	Az	Inc	Rot
✓	3	-3,000	0,300	6,000	348062	0,0	5,0	0,0
✓	4	4,000	0,300	6,000	348052	0,0	5,0	0,0

Photometric documents

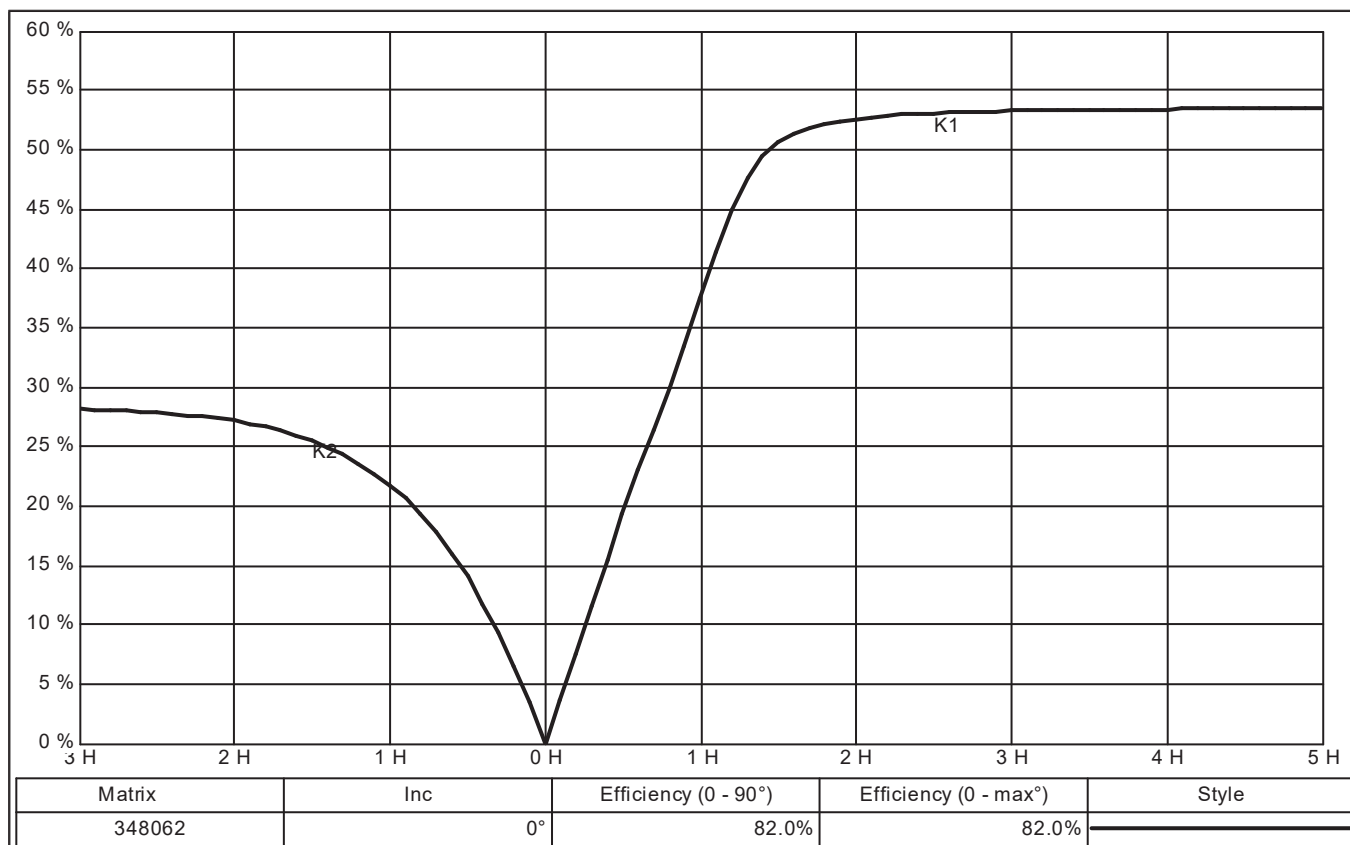
348062

D:\Program Files (x86)\Schreder\Lighting\Matrices\348062.mat

Polar / Cartesian diagram

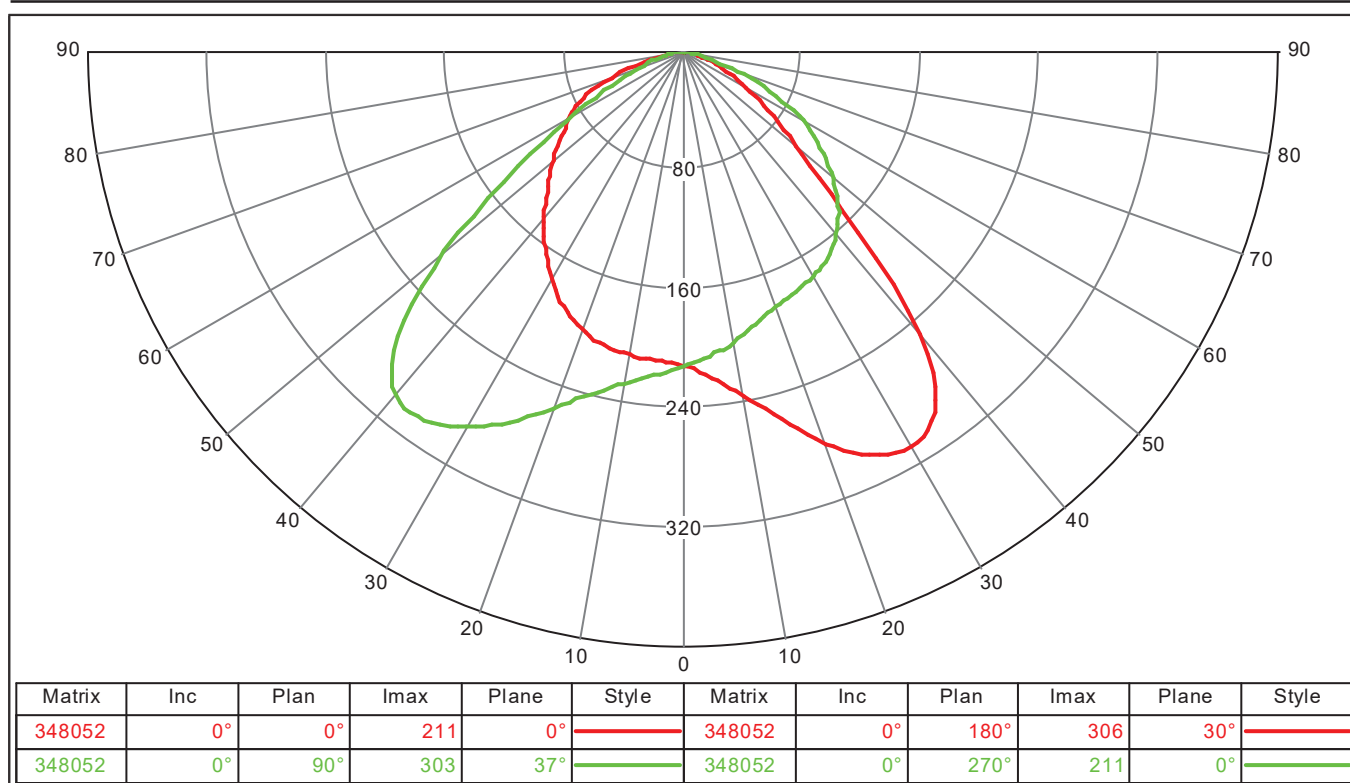
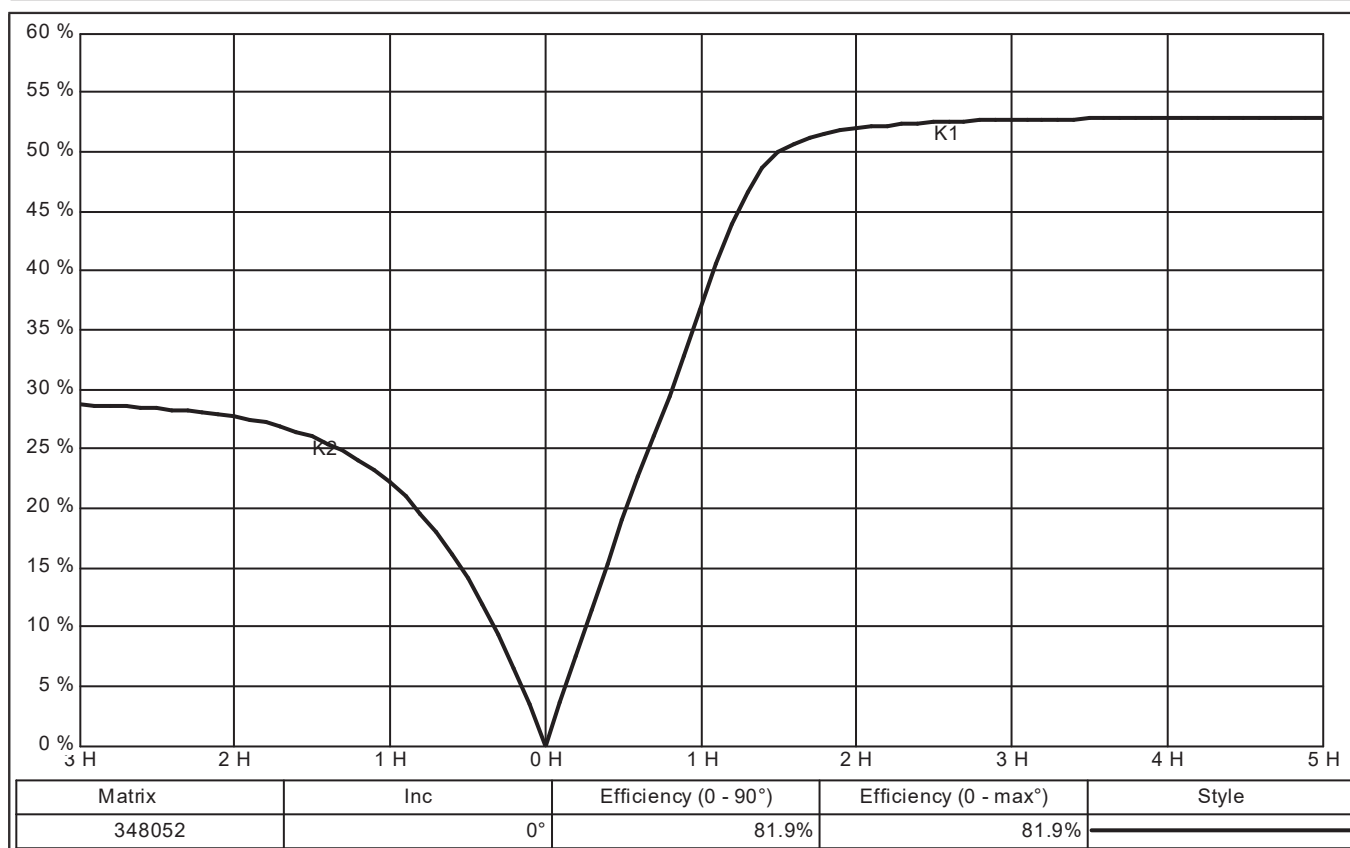


Utilization curve



348052

D:\Program Files (x86)\Schreder\Lighting\Matrices\348052.mat

Polar / Cartesian diagram**Utilization curve**

svítidla AMPERA MAXI / 96 LED / 500 mA / 5145 / NW / 153 W

Project : Lety - přechod 5x7

File : ... \Moje\OSVTLE~2\5MX7M~1\Prechod.lpf

Summary

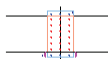
Grid summary

Average type : Arithmetic (A) or Weighted (W)

Základní prostor A (1)		Min	Max	Ave (A)	Min/Max	Min/Ave
Illuminance (lux)		48,9	169,3	78,4	28,9	62,4
Doplňkový prostor B1 (2)		Min	Max	Ave (A)	Min/Max	Min/Ave
Illuminance (lux)		43,7	75,5	54,3	57,8	80,4
Doplňkový prostor B2 (3)		Min	Max	Ave (A)	Min/Max	Min/Ave
Illuminance (lux)		38,2	85,4	56,3	44,7	67,9

Plan view

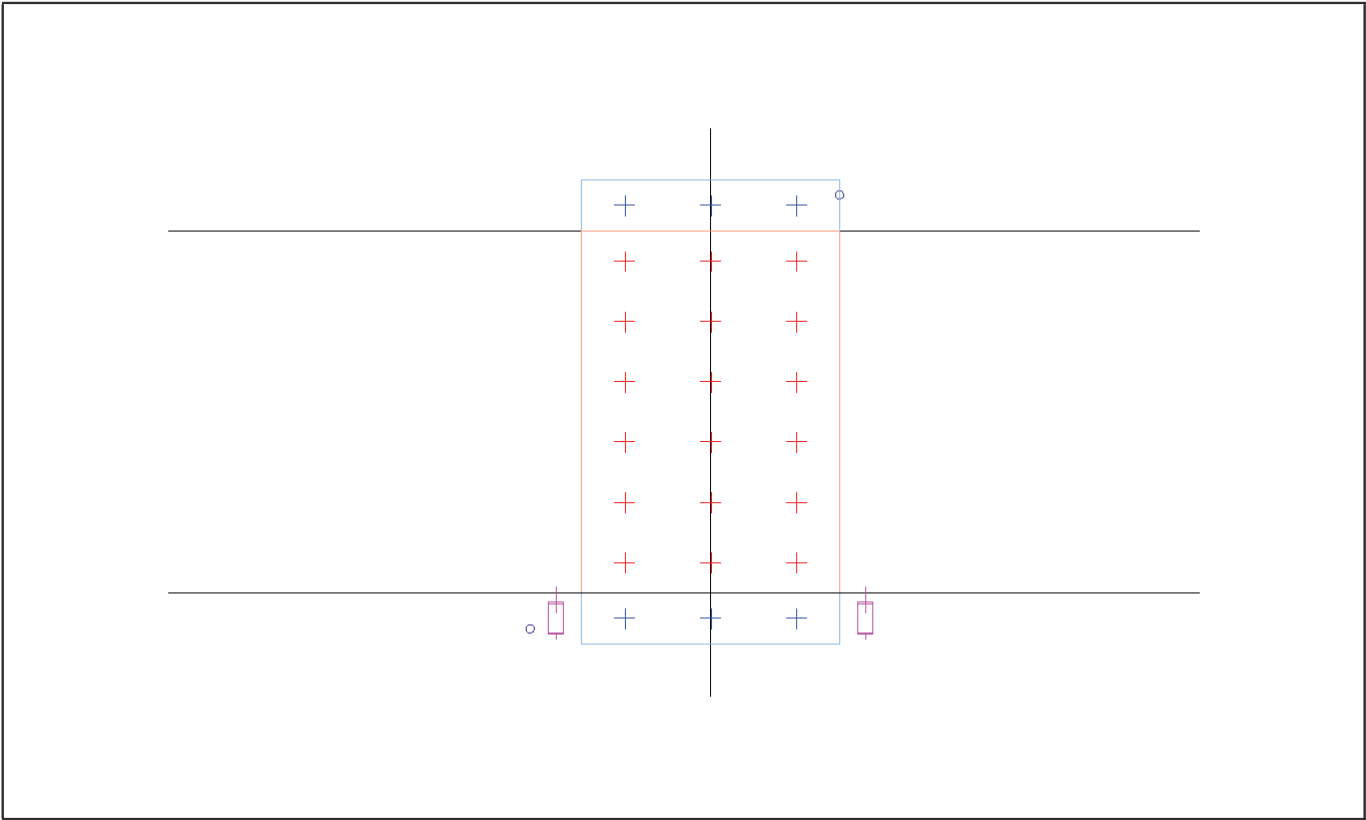
Configuration (1)

**3D View**

Configuration (1)



Current view Configuration (1)



Grid results

Average type : Arithmetic (A) or Weighted (W)

Zakladni prostor A (1) : Illuminance [lux]

Min : 48,9 lux

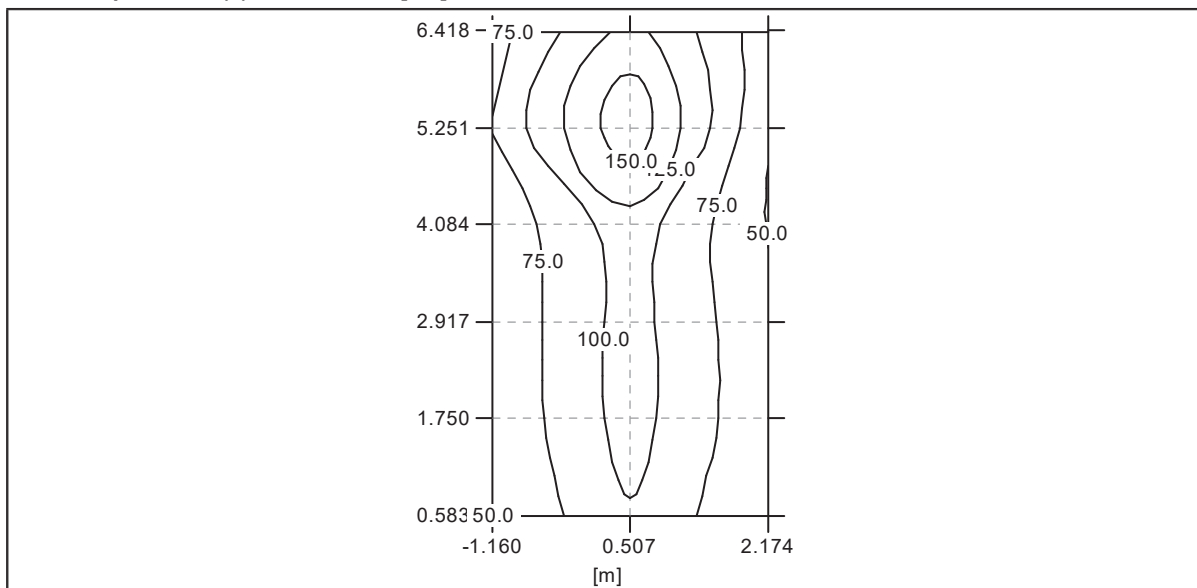
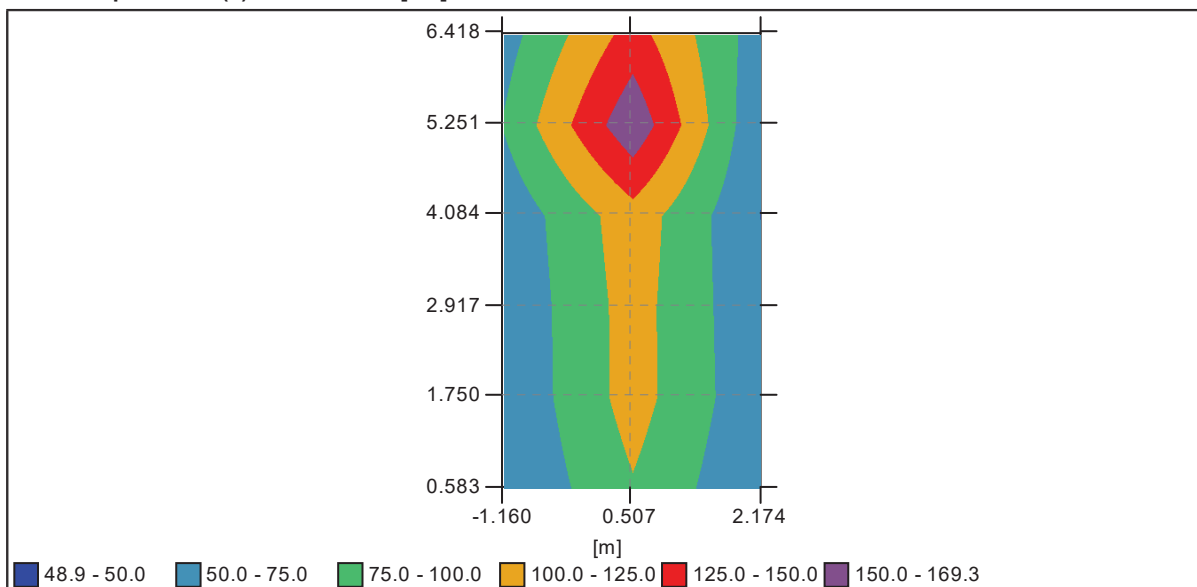
Ave (A) 78,4 lux

Max : 169,3 lux

Uo : 62,4 %

Ug : 28,9 %

6,418	64,3	135,2	61,4
5,251	76,4	169,3	50,7
4,084	56,2	114,8	48,9
2,917	53,9	110,5	53,4
1,750	52,9	110,5	54,9
0,583	49,9	97,8	51,0
Y/X	-1,160	0,507	2,174

Zakladni prostor A (1) : Illuminance [lux]**Zakladni prostor A (1) : Illuminance [lux]**

Doplňkový prostor B1 (2) : Illuminance [lux]

Min : 43,7 lux

Ave (A) 54,3 lux

Max : 75,5 lux

Uo : 80,4 %

Ug : 57,8 %

-0,500	43,7	75,5	43,7
Y/X	-1,160	0,507	2,174

Doplňkový prostor B2 (3) : Illuminance [lux]

Min : 38,2 lux

Ave (A) 56,3 lux

Max : 85,4 lux

Uo : 67,9 %

Ug : 44,7 %

7,500	38,2	85,4	45,3
Y/X	-1,160	0,507	2,174

General information

Configuration details

• Configuration (1)

Activated ☒

Matrix	Description	Flux	MF	Luminaire
348062	D:\Program Files (x86)\Schreder\Lighting\Matrices\348062.mat	22,0	0,85	No Picture
348052	D:\Program Files (x86)\Schreder\Lighting\Matrices\348052.mat	22,0	0,85	No Picture

Group details

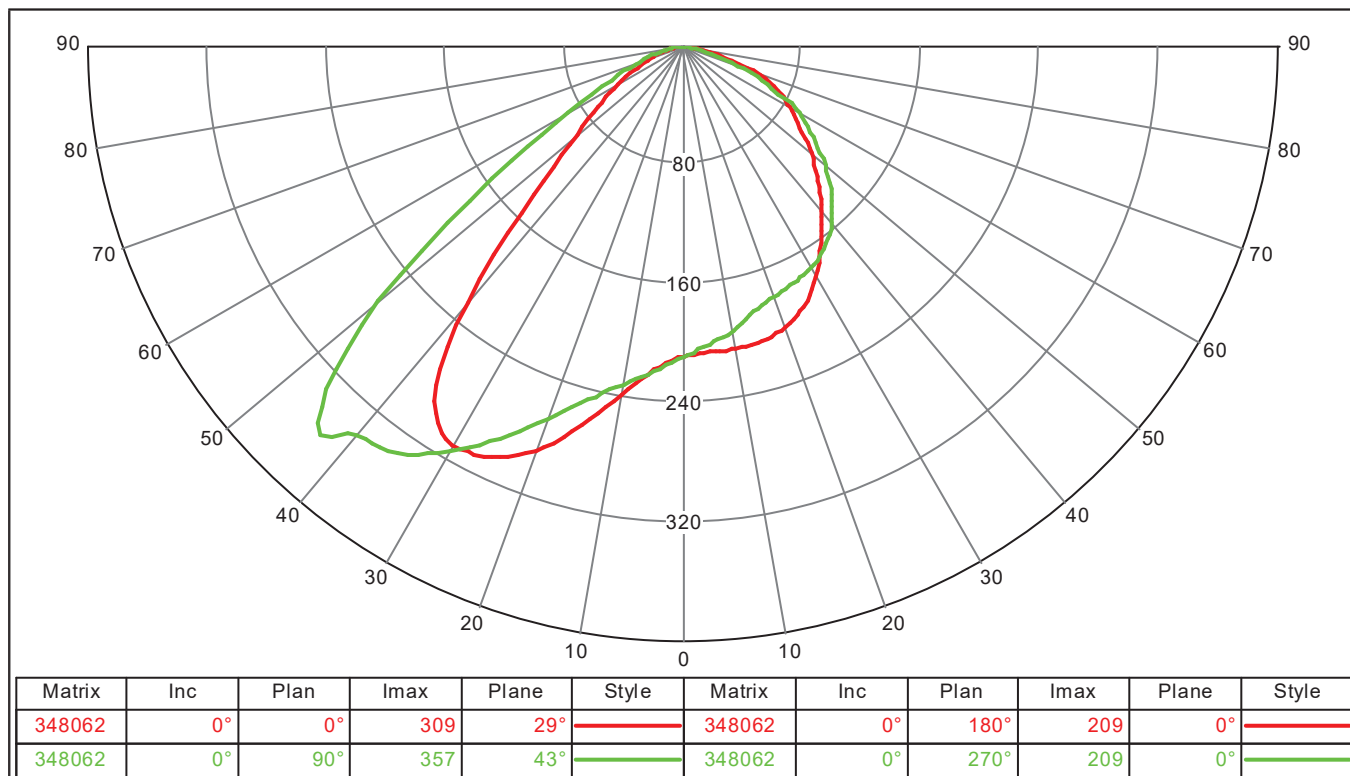
Single								
	N°	Start			Luminaire			
		X	Y	H	Matrix	Az	Inc	Rot
✓	3	-2,500	-0,400	6,000	348062	0,0	5,0	0,0
✓	4	3,500	-0,400	6,000	348052	0,0	5,0	0,0

Photometric documents

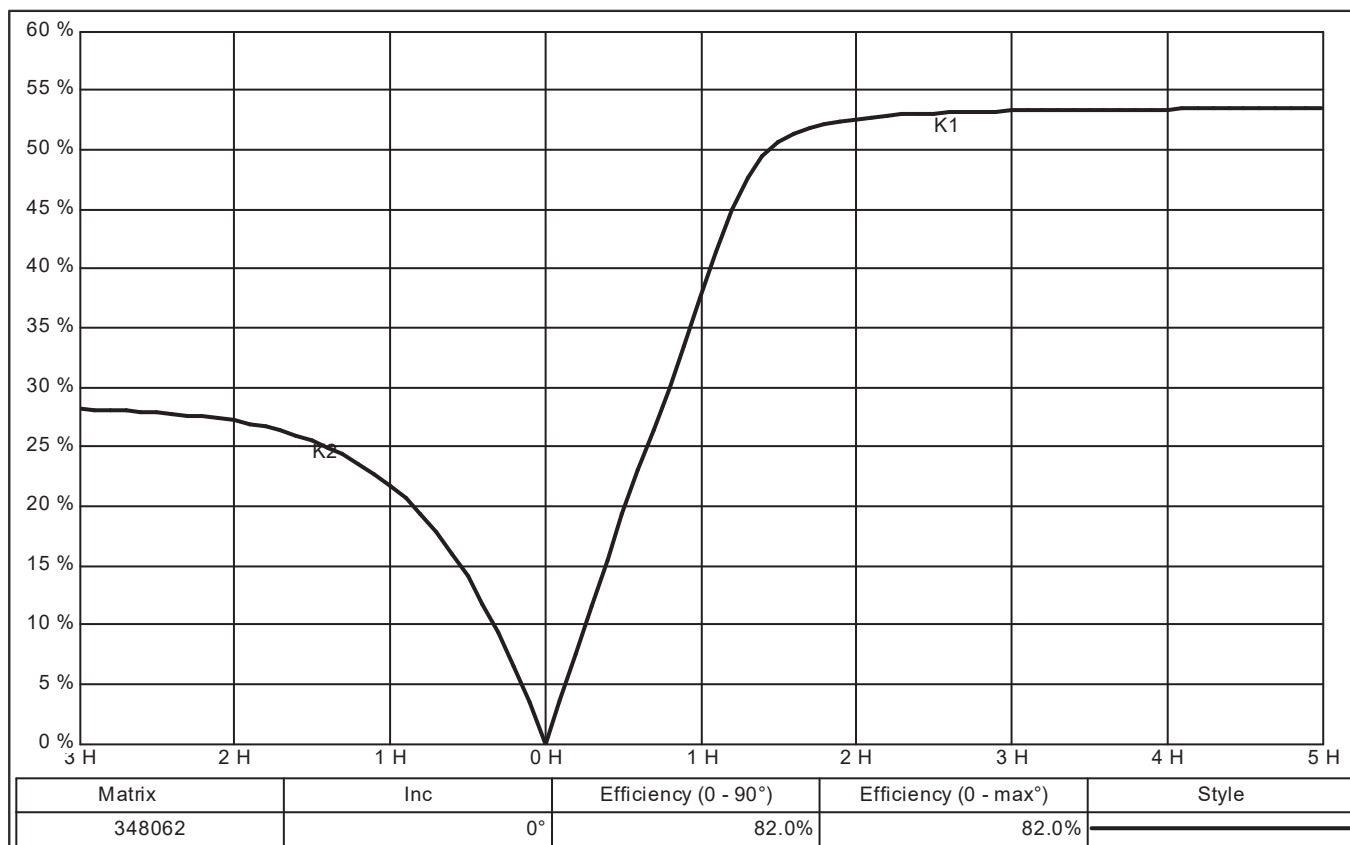
348062

D:\Program Files (x86)\Schreder\Lighting\Matrices\348062.mat

Polar / Cartesian diagram

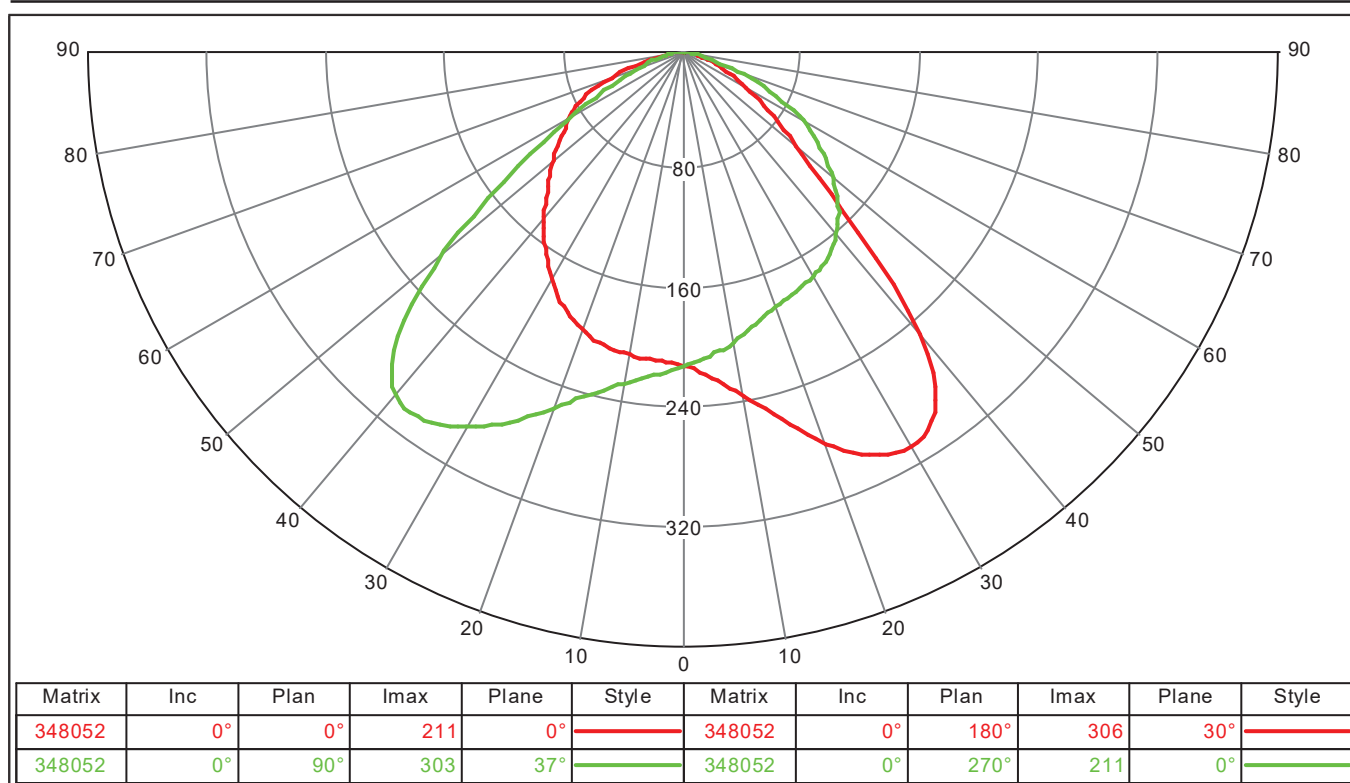


Utilization curve



348052

D:\Program Files (x86)\Schreder\Lighting\Matrices\348052.mat

Polar / Cartesian diagram**Utilization curve**